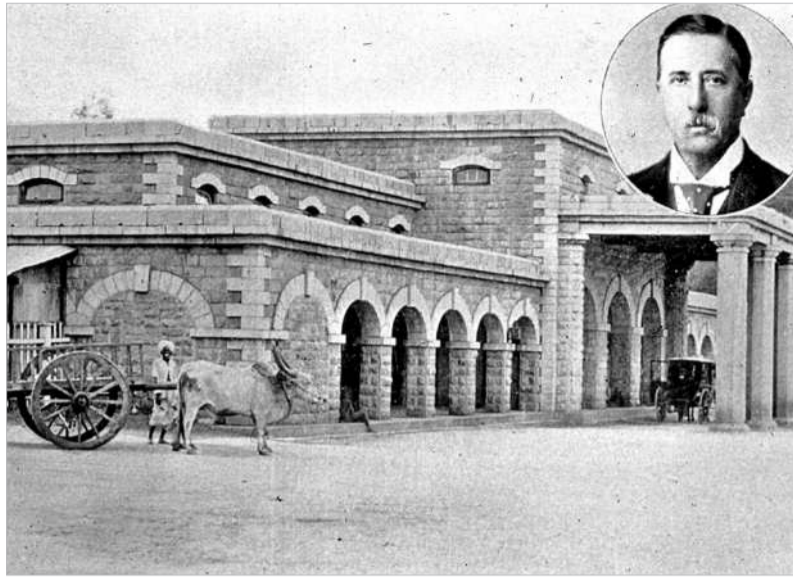


నిజాం రైల్వే వ్యవస్థకు ప్రధాన కేంద్రం.. సికింద్రాబాద్ రైల్వే స్టేషన్

నవంబర్ 20 తరువాయి



135. జెండా బాలాజీ గురించి కింది వాక్యాలను పఠించండి.
1. ఈ బాలాజీ దేవాలయం నిజామాబాద్లో కలదు.
2. ఈ జాతర 16 రోజుల పాటు జరుగుతుంది.
3. వినాయక చవితి సందర్భంగా 6 రోజుల ముందు తిరుమల తిరుపతి నుంచి ప్రతి సంవత్సరం జెండాను ఆలయానికి తీసుకొని వచ్చి ఈ బాలాజీ మందిరంలో ఉండడం వల్ల ఈ ఆలయం జెండా బాలాజీ స్వామి జాతరగా ప్రసిద్ధి చెందింది. గణేశ్ నిమజ్జనం పై వాక్యాల్లో సరైనది/సరికానిది ఏది?
ఎ) 1, 2 సరైనవి బి) 2, 3 సరైనవి
సి) 3 సరైనవి డి) 1, 2, 3 సరైనవి

జవాబు : బి
వివరణ : జెండా బాలాజీ జాతర
► ఈ బాలాజీ దేవాలయం నిజామాబాద్లో ఉంది. వినాయక చవితి సందర్భంగా 5 రోజుల ముందు తిరుమలతిరుపతి నుంచి ప్రతి సంవత్సరం జెండాను ఆలయానికి తీసుకొచ్చి ఈ బాలాజీ మందిరంలో ఉండడం వల్ల ఈ ఆలయం జెండా బాలాజీ స్వామి జాతరగా ప్రసిద్ధి చెందింది. ఈ జాతర 15 రోజుల పాటు జరుగుతుంది. జెండాను తీసుకురావడంతో జాతర ప్రారంభమవుతుంది. గణేశ్ నిమజ్జనం మరుసటి రోజు ఈ జాతర ముగుస్తుంది.

136. బిలుకూరు బాలాజీ గురించి కింది వాక్యాలను పఠించండి.
1. ఈ దేవాలయం 'వీనా గాడ్', ద్వితీయ తిరుపతిగా పేరు గాంచింది.
2. ఈ దేవాలయం హుందీ లేని దేవాలయంగా కానుకలు స్వీకరించని దేవాలయంగా ప్రసిద్ధి చెందింది.
3. బిలుకూరు బాలాజీ దేవస్థానం వాక్ అనే ధార్మిక మాసపత్రికను ప్రచురిస్తున్నారు.
పై వాక్యాల్లో సరైనది/సరికానిది ఏది?
ఎ) 1, 2, 3 సరైనవి బి) 3 సరైనవి
సి) 2, 3 సరైనవి డి) 1, 2, 3 సరైనవి

జవాబు : సి
వివరణ : ఈ దేవాలయం వీనా గాడ్, ద్వితీయ తిరుపతిగా పేరు గాంచింది. ఈ దేవాలయం రంగా రెడ్డి జిల్లా మొయినాబాద్ మండలం బిలుకూరు గ్రామంలో ఉంది. ఈ దేవాలయం హుందీ లేని దేవాలయంగా కానుకలు స్వీకరించని దేవాలయంగా ప్రసిద్ధి చెందింది. భక్తులు 11 ప్రదక్షిణలు చేసి కోరికలు నెరవేరితే 108 ప్రదక్షిణలు చేసేవారని, దీనిపై 'వాలి స్ట్రీట్ జన రిపోర్ట్' ఒక ఆర్టికల్ను కూడా వెలువరించింది. బిలుకూరు బాలాజీ దేవస్థానం వాక్ అనే ధార్మిక మాసపత్రికను ప్రచురిస్తున్నారు.

137. తెలంగాణ ప్రజల వేషధారణ గురించి కింది వాక్యాలను పఠించండి.
1. యాదవ మహిళలు వీర కొంగును ఎడమవైపు దరించే సంప్రదాయం నేటికీ కొనసాగుతుంది.
2. గిరిజనుల వేషధారణ చాలా భిన్నంగా ఉంటుంది. వారు మోచేయి వరకు తెల్లటి గాజులు ధరిస్తారు. ముక్కుకు పెద్ద ముక్కెర, కాళ్ళకు కడియాల, చెవులకు పెద్ద కమ్మలు, మోచేతిపైన వెండి కడియం ధరిస్తారు.

పై వాక్యాల్లో సరైనది/సరికానిది ఏది?
ఎ) 1 సరైనది బి) 2 సరైనవి
సి) 1, 2 సరైనవి డి) పైవేవీ సరైనవి కావు

జవాబు : బి
వివరణ : తెలంగాణ ప్రజల వేషధారణ (వస్త్రధారణ) - తెలంగాణ ప్రజల వస్త్రధారణ ఇతర ప్రాంతాల వారితో పోలిస్తే కొంత భిన్నంగా ఉంటుంది. వస్త్రధారణ ముఖ్యంగా కుర్రాలు, మతాలను బట్టి విభిన్నంగా ఉంటుంది. అయితే ఇందులో కాలానుగుణంగా చాలా మార్పులు జరుగుతున్నాయి. 'తెలంగాణ జనజీవన సంస్కృతి ప్రతికా వేషధారణ కమిషన్' పుస్తకం ప్రకారం 'తెలంగాణ ప్రజల వేషధారణ ప్రతిబింబి' అని పేరు. యువకులు ఎంగాజోటీ ధరించే వారు. ఆధునిక ప్రభావంతో ఈ రోజుల్లో పంజాబీ డ్రెస్సులు, జీన్స్, ప్లస్ సైజ్, టీ-షర్ట్స్ వీర స్పృహ. వివాహిత స్త్రీలు స్ట్రాప్ లీనింగు వీర కట్టుకుంటారు. ముసలివారు సాక కట్టుకున్నట్లు చూడవచ్చు. టీ-షర్ట్ గోటి పెట్టుకుంటారు. మధ్య వయస్సు పురుషులు అంగీ (పోప్), ప్యాంటి ధరిస్తారు. ముసలివారు డోపట్టి, గోటి పెట్టుకుంటారు. గిరి జనుల వేషధారణ చాలా భిన్నంగా ఉంటుంది. వారు మోచేయి వరకు తెల్లటి గాజులు ధరిస్తారు. ముక్కుకు పెద్ద ముక్కెర, కాళ్ళకు కడియాల ధరిస్తారు.

138. కింది వాక్యాలను పఠించండి.
1. గోళిల ఆట : మూడు పాదపు ఉంటే కట్టను గిరి అని, జానపద పాదపు కట్టను సిర్ర అని అంటారు.
2. సిర్రగోన : సీసం గోళితో ఈ ఆటను రకరకాలుగా ఆడతారు. గుండంలో పెట్టి గురి మాసి కొట్టే పద్ధతి ఒకటి, త్రేపణం గీసి గోళిల ఉంచి బోలునవేలును భూమికి ఆనించి చూపుడు వేలుతోగానీ, మధ్య వేలుతోగానీ త్రేపణంలోని గోళిలను కొట్టే పద్ధతి మరోటి.
పై వాక్యాల్లో సరైనది/సరికానిది ఏది?
ఎ) 1 సరైనది బి) 2 సరైనవి
సి) 1, 2 సరైనవి డి) పైవేవీ సరైనవి కావు

జవాబు : డి
వివరణ : సిర్రగోన - మూడు పాదపు కట్టను

అలిఖాన్ నిజాం రైల్వేను స్వాధీనపరచుకొని 1879లో 'నిజాం గార్డెండ్ స్టేట్ రైల్వే' పేరుతో స్థాపించాడు. సికింద్రాబాద్ రైల్వే స్టేషన్ 1993లో పూర్తి విద్యుద్దీకరణ చేయడం జరిగింది. సికింద్రాబాద్ రైల్వే స్టేషన్ ఐఎస్ఎ 9001 సర్టిఫైడ్ స్టేషన్ గా గుర్తింపు పొందింది. ఇక్కడ ఫోటోపాలం సంఖ్య 10. దక్షిణ మధ్య రైల్వే ప్రధాన కేంద్రం - సికింద్రాబాద్. ఇది 1916లో కాచిగూడ రైల్వే స్టేషన్ ప్రారంభమయ్యే వరకు నిజాం రైల్వే వ్యవస్థకు ప్రధాన కేంద్రంగా కొనసాగింది.

140. కింది వాటిలో ఏ రోజును ప్రభుత్వం తెలంగాణ అభివృద్ధి కమిటీ అనే ఉన్నత స్థాయి కమిటీని ఏర్పాటు చేసింది?
ఎ) 1969, ఏప్రిల్ 11
బి) 1969, ఏప్రిల్ 13
సి) 1969, ఏప్రిల్ 25
డి) 1973, ఏప్రిల్ 25
జవాబు : సి
వివరణ : 1969, ఏప్రిల్ 25న ప్రభుత్వం తెలంగాణ అభివృద్ధి కమిటీ అనే ఉన్నత స్థాయి కమిటీని ఏర్పాటు చేసింది. ముఖ్యమంత్రి అద్వైతకాంత్ తెలంగాణ అభివృద్ధి 8 పాయింట్ల పాఠశాలను అమలు చేసింది.

139. సికింద్రాబాద్ రైల్వే స్టేషన్ గురించి కింది వాక్యాలను పఠించండి.
1. సికింద్రాబాద్ రైల్వే స్టేషన్ 5వ నిజాం మీర్ మొహబూబ్ అలిఖాన్ కాలంలో 'సికింద్రాబాద్ రైల్వే స్టేషన్' నిర్మించాలనే ప్రతిపాదన రావడం జరిగింది.
2. సికింద్రాబాద్ రైల్వే స్టేషన్ 1992లో పూర్తి విద్యుద్దీకరణ చేయడం జరిగింది.
3. 1916లో కాచిగూడ రైల్వే స్టేషన్ ప్రారంభమయ్యే వరకు నిజాం రైల్వే వ్యవస్థకు ప్రధాన కేంద్రంగా కొనసాగింది.
పై వాక్యాల్లో సరైనది/సరికానిది ఏది?
ఎ) 1, 2 సరైనవి బి) 3 సరైనవి
సి) 1, 2, 3 సరైనవి డి) 1, 2, 3 సరైనవి

జవాబు : బి
వివరణ : సికింద్రాబాద్ రైల్వే స్టేషన్ 5వ నిజాం మీర్ మొహబూబ్ అలిఖాన్ కాలంలో 'సికింద్రాబాద్ రైల్వే స్టేషన్' నిర్మించాలనే ప్రతిపాదన రావడం జరిగింది. దీంతో 1870లో 'నిజాం రైల్వే' అనే ప్రైవేట్ సంస్థను స్థాపించారు. 1874, ఆక్టోబర్ 8న హైదరాబాద్ లోని 'వాడి-సికింద్రాబాద్' మధ్య ప్రజల సౌకర్యార్థం సికింద్రాబాద్ రైల్వే స్టేషన్ ను నిర్మించారు. తదనంతర కాలంలో 6వ నిజాం మీర్ మొహబూబ్

141. కింది వాటిలో ఏ రోజును ప్రభుత్వం తెలంగాణ అభివృద్ధి కమిటీ అనే ఉన్నత స్థాయి కమిటీని ఏర్పాటు చేసింది?
ఎ) 1969, ఏప్రిల్ 11
బి) 1969, ఏప్రిల్ 13
సి) 1969, ఏప్రిల్ 25
డి) 1973, ఏప్రిల్ 25
జవాబు : సి
వివరణ : 1969, ఏప్రిల్ 25న ప్రభుత్వం తెలంగాణ అభివృద్ధి కమిటీ అనే ఉన్నత స్థాయి కమిటీని ఏర్పాటు చేసింది. ముఖ్యమంత్రి అద్వైతకాంత్ తెలంగాణ అభివృద్ధి 8 పాయింట్ల పాఠశాలను అమలు చేసింది.

142. కింది వాక్యాలను పఠించండి.
1. కొత్తకొండ కోరమీసాల స్వామి (జనగామ) జిల్లాలోని భీమదేవరపల్లి మండలంలో ఉన్న కొత్తకొండ కోరమీసాల స్వామి దేవాలయం ఉత్తర తెలంగాణలోనే ప్రసిద్ధి చెందిన వీరభద్రుని క్షేత్రం.
2. సోమేశ్వర లక్ష్మీనరసింహస్వామి దేవాలయం (కరీంనగర్ జిల్లా) : ఆ జిల్లాలోని పాలకుర్తి మండల కేంద్రంలో వెలసిన క్షీరగిరి సోమేశ్వర లక్ష్మీనరసింహస్వామి దివ్యక్షేత్రం ప్రసిద్ధి చెందింది.
పై వాక్యాల్లో సరైనది/సరికానిది ఏది?
ఎ) 1 సరైనది బి) 2 సరైనవి
సి) 1, 2 సరైనవి డి) పైవేవీ సరైనవి కావు

జవాబు : డి
వివరణ : కొత్తకొండ కోరమీసాల స్వామి (జనగామ) జిల్లాలోని భీమదేవరపల్లి మండలంలో ఉన్న కొత్తకొండ కోరమీసాల స్వామి దేవాలయం ఉత్తర తెలంగాణలో ప్రసిద్ధి వీరభద్రుని క్షేత్రం. సోమేశ్వర లక్ష్మీనరసింహస్వామి దివ్యక్షేత్రం ప్రసిద్ధి చెందింది. ఇక్కడ వీరభద్రస్వామి లింగరూపంలో కాకుండా అర్చనార్థంగా కోరమీసాలతో వెలి వారు. ప్రస్తుతం దర్శనమిస్తున్న స్వామివారి దేవాలయం 400 సంవత్సరాల క్రితం నిర్మించారు. సంతానం లేనివారు కొత్తకొండ వీరభద్రుడికి కోరమీసాల సమర్పించుకుంటే పిల్లలు పుడతారని భక్తుల విశ్వాసం.
► సంతాని సందర్భంగా ఈ క్షేత్రంలో నిర్వహించే ఉత్సవాలు వీరభద్రుడికి చుట్టుపక్కల ప్రాంతాల నుంచి భక్తులు అధిక సంఖ్యలో కరలి వస్తారు. సోమేశ్వర లక్ష్మీనరసింహస్వామి దేవాలయం: జనగామ జిల్లాలోని పాలకుర్తి మండల కేంద్రంలో వెలసిన క్షీరగిరి పాలకుర్తి సోమేశ్వర లక్ష్మీనరసింహస్వామి దివ్యక్షేత్రం ప్రసిద్ధి చెందింది. ఇక్కడ శివుడు సోమేశ్వరస్వామిగా, విష్ణుడు లక్ష్మీనరసింహస్వామిగా స్వయం భూత్వ రెండు వర్తక గుహల్లో కొలువై శివ-కేశవ భేదం లేదని ప్రతేదింబారు. శివసంచారు శవ క్షేత్రమైన ఈ ఆలయ గుహల నుంచి ఓంకార ప్రణయ వినిపిస్తుంది. ఈ క్షేత్ర సందర్భం వల్ల త్రినప్ప పూర్ణజాలతో కూడిన మోక్షం లభిస్తుందని పండితులు విశ్వసిస్తారు. ప్రతీసంవత్సరం శ్రావణ మాసం, కార్తీక మాసం, మహా శివరాత్రి పర్వదినాల్లో సోమేశ్వర లక్ష్మీనరసింహస్వామి వారికి ప్రత్యేకమైన పూజలు నిర్వహిస్తారు.

141. కింది వాటిలో సరైనది గుర్తించండి.
నిశ్చితం (ఎ) : మహిష పండుగ - దీపావళి తరువాత మూడు రోజుల ఆత్మీక వైభవంగా జరుపుకొనే పండుగ ఇది.
కారణం (ఆర్) : మహిష పండుగ యమదర్శరాజు వాచానమైన దుస్సోపేతును యమదర్శరాజు వాచానమైన దుస్సోపేతును శుభ్రంగా కడిగి గట్టలు, గంటలు కట్టి అలంకరించి ఊరేగిస్తారు. ఈ పండుగ జరుపుకోవడం వల్ల యమగండాలు, ఆకాలమృత్యువు భయముండదని ప్రజల విశ్వాసం. ప్రధానంగా యాదవులు జరుపుకొనే మహిష పండుగను

గ్రూప్స్ ప్రత్యేకం
ఉద్యమ చరిత్ర

మృహహరికంగా సదర్ అని అంటారు.
142. కింది వాక్యాలను పఠించండి.
1. కొత్తకొండ కోరమీసాల స్వామి (జనగామ) జిల్లాలోని భీమదేవరపల్లి మండలంలో ఉన్న కొత్తకొండ కోరమీసాల స్వామి దేవాలయం ఉత్తర తెలంగాణలోనే ప్రసిద్ధి చెందిన వీరభద్రుని క్షేత్రం.
2. సోమేశ్వర లక్ష్మీనరసింహస్వామి దేవాలయం (కరీంనగర్ జిల్లా) : ఆ జిల్లాలోని పాలకుర్తి మండల కేంద్రంలో వెలసిన క్షీరగిరి సోమేశ్వర లక్ష్మీనరసింహస్వామి దివ్యక్షేత్రం ప్రసిద్ధి చెందింది.
పై వాక్యాల్లో సరైనది/సరికానిది ఏది?
ఎ) 1 సరైనది బి) 2 సరైనవి
సి) 1, 2 సరైనవి డి) పైవేవీ సరైనవి కావు

జవాబు : డి
వివరణ : కొత్తకొండ కోరమీసాల స్వామి (జనగామ) జిల్లాలోని భీమదేవరపల్లి మండలంలో ఉన్న కొత్తకొండ కోరమీసాల స్వామి దేవాలయం ఉత్తర తెలంగాణలో ప్రసిద్ధి వీరభద్రుని క్షేత్రం. సోమేశ్వర లక్ష్మీనరసింహస్వామి దివ్యక్షేత్రం ప్రసిద్ధి చెందింది. ఇక్కడ వీరభద్రస్వామి లింగరూపంలో కాకుండా అర్చనార్థంగా కోరమీసాలతో వెలి వారు. ప్రస్తుతం దర్శనమిస్తున్న స్వామివారి దేవాలయం 400 సంవత్సరాల క్రితం నిర్మించారు. సంతానం లేనివారు కొత్తకొండ వీరభద్రుడికి కోరమీసాల సమర్పించుకుంటే పిల్లలు పుడతారని భక్తుల విశ్వాసం.
► సంతాని సందర్భంగా ఈ క్షేత్రంలో నిర్వహించే ఉత్సవాలు వీరభద్రుడికి చుట్టుపక్కల ప్రాంతాల నుంచి భక్తులు అధిక సంఖ్యలో కరలి వస్తారు. సోమేశ్వర లక్ష్మీనరసింహస్వామి దేవాలయం: జనగామ జిల్లాలోని పాలకుర్తి మండల కేంద్రంలో వెలసిన క్షీరగిరి పాలకుర్తి సోమేశ్వర లక్ష్మీనరసింహస్వామి దివ్యక్షేత్రం ప్రసిద్ధి చెందింది. ఇక్కడ శివుడు సోమేశ్వరస్వామిగా, విష్ణుడు లక్ష్మీనరసింహస్వామిగా స్వయం భూత్వ రెండు వర్తక గుహల్లో కొలువై శివ-కేశవ భేదం లేదని ప్రతేదింబారు. శివసంచారు శవ క్షేత్రమైన ఈ ఆలయ గుహల నుంచి ఓంకార ప్రణయ వినిపిస్తుంది. ఈ క్షేత్ర సందర్భం వల్ల త్రినప్ప పూర్ణజాలతో కూడిన మోక్షం లభిస్తుందని పండితులు విశ్వసిస్తారు. ప్రతీసంవత్సరం శ్రావణ మాసం, కార్తీక మాసం, మహా శివరాత్రి పర్వదినాల్లో సోమేశ్వర లక్ష్మీనరసింహస్వామి వారికి ప్రత్యేకమైన పూజలు నిర్వహిస్తారు.

141. కింది వాటిలో సరైనది గుర్తించండి.
నిశ్చితం (ఎ) : మహిష పండుగ - దీపావళి తరువాత మూడు రోజుల ఆత్మీక వైభవంగా జరుపుకొనే పండుగ ఇది.
కారణం (ఆర్) : మహిష పండుగ యమదర్శరాజు వాచానమైన దుస్సోపేతును యమదర్శరాజు వాచానమైన దుస్సోపేతును శుభ్రంగా కడిగి గట్టలు, గంటలు కట్టి అలంకరించి ఊరేగిస్తారు. ఈ పండుగ జరుపుకోవడం వల్ల యమగండాలు, ఆకాలమృత్యువు భయముండదని ప్రజల విశ్వాసం. ప్రధానంగా యాదవులు జరుపుకొనే మహిష పండుగను

దొమ్మటి తిరుపతి
స్వాకర్షి.
ఎన్ టీ ట్యూటోరియల్స్

విద్య, ఉద్యోగ సమాచారం
సికింద్రాబాద్...
మినీరత్న కంపెనీ సెంటర్ ఎలక్ట్రానిక్స్ విమిటెడ్ (సికింద్రాబాద్) కింది పాస్టుల భర్తీకి ప్రకటన విడుదలైంది.
• మొత్తం ఖాళీలు: 19
• పోస్టులు: జూనియర్ టెక్నికల్ అసిస్టెంట్, టెక్నిషియన్
• అర్హతలు, ఎంపిక తదితరాలు వెబ్సైట్లో చూడవచ్చు
• దరఖాస్తు: ఆన్లైన్లో
• చివరితేదీ: డిసెంబర్ 22
• వెబ్సైట్: www.celindia.co.in

దక్షిణ మధ్య రైల్వేలో...
సికింద్రాబాద్ లోని దక్షిణ మధ్య రైల్వేలో స్కాట్స్ భర్తీకి ప్రకటన విడుదలైంది.
• మొత్తం ఖాళీలు: 14
• పోస్టులు: గ్రూప్ సీ, గ్రూప్ డీ
• అర్హతలు: ఇంటర్, సంబంధిత ట్రేడ్లో పట్టణ ఉత్తీర్ణత
• దరఖాస్తు: ఆన్లైన్లో
• చివరితేదీ: డిసెంబర్ 22
• వెబ్సైట్: www.scri.indianrailways.gov.in

బామర్ లాల్ లో...
మినీరత్న కంపెనీ బామర్ లాల్ లండన్ కంపెనీ విమిటెడ్ లో కింది పాస్టుల భర్తీకి ప్రకటన విడుదలైంది.
• మొత్తం ఖాళీలు: 19
• పోస్టులు: సీనియర్ మేనేజర్, డిప్యూటీ మేనేజర్, అసిస్టెంట్ మేనేజర్, జూనియర్ అఫీసర్
• విభాగాలు: ఆపరేషన్స్, హెచ్ఆర్, అడ్మినిస్ట్రేషన్, సీల్స్, ఐటీ, మార్కెటింగ్ తదితరాలు
• దరఖాస్తు: ఆన్లైన్లో
• చివరితేదీ: డిసెంబర్ 6
• వెబ్సైట్: https://www.balmerlawrie.com

ఆన్లైన్లో స్టడీ మెటీరియల్
పోటీ పరీక్షల ప్రత్యేకం
• కరోలీ ఆఫ్ డిస్ కోసం పై క్యాంప్ కోర్సును స్వాగతించండి.

'తెలంగాణ సాయుధ పోరాట పిత' అని ఎవరిని పిలుస్తారు?

నవంబర్ 13 తరువాయి

450. 1976, ఫిబ్రవరి 6న 'తెలంగాణ యువైడెట్ ప్రంట్' పాల్గొన్న ఎవరి అధ్యక్షతన ప్రారంభమయ్యింది?
1. కొండా లక్ష్మణ్ బాపూజీ
2. నూకల రామచంద్రారెడ్డి
3. వి.వి. రాజు
4. అమృతరెడ్డి

451. 1976 తెలంగాణ ఉద్యమంలో ప్రధాన మైన తేదీలను వాటి ప్రాధాన్యతలను జతపరచండి.
1. తెలంగాణ వంశ దినం ఎ. 1969, ఏప్రిల్ 22
2. తెలంగాణ మృతవీరుల దినం 1. 1969, మే 17
3. తెలంగాణ మహిళల దినం సి. 1969, జూన్ 17
4. తెలంగాణ విమోచన దినం డి. 1969, జూలై 5

452. ప్రత్యేక తెలంగాణ ఏర్పాటు చేయాలని కోరన తొలి రాజకీయ పార్టీ?
1. కాంగ్రెస్ 2. కమ్యూనిస్ట్
3. స్వతంత్ర పార్టీ 4. సోషలిస్ట్
453. సరైన జవాబును గుర్తించండి.
ప్రతిపాదన(ఎ): తెలంగాణ ఉద్యమంలో విద్యార్థులు రెండు వర్గాలుగా విభజియారు కారణం(ఆర్): ప్రత్యేక తెలంగాణ కోర్ విద్యార్థులు సురదేశ్ లో, తెలంగాణ రక్షణల అమలుకే పరిష్కారమే, రాష్ట్రం సమైక్యంగా ఉండాలని కోర్ విద్యార్థులు ఒక వర్గాలు ఉద్యమాలు నడిపారు.
1. (ఎ) (ఆర్) రెండూ సరైనవి, (ఆర్) (ఎ)కు సరైన వివరణ
2. (ఎ) (ఆర్) రెండూ సరైనవి, (ఆర్) (ఎ)కు సరైన వివరణ కాదు
3. (ఎ) సరైనది, (ఆర్) తప్పు
4. (ఎ) తప్పు, (ఆర్) సరైనది

454. రాష్ట్ర పునర్వ్యవస్థీకరణ సంఘం (ఎన్ఆర్ఎస్) వాదనలలో విశాలాంధ్ర అను కూలంగా ఉంటే సదరు సంఘం తీర్పు మాత్రం ప్రత్యేక తెలంగాణకు అనుకూలంగా ఉంది అని వ్యాఖ్యానించింది ఎవరు?
1. ఆయంగిరెకర్ 2. కాళేశ్వరరావు

2. తెన్నేటి విశ్వనాథం
3. బిజినాడ గోపాలరెడ్డి
4. ఆంధ్ర పత్రిక
455. సరైన జవాబును గుర్తించండి.
ప్రతిపాదన (ఎ): తెలంగాణ ప్రాంతీయ మండలిని ఏర్పాటు చేసి తెలంగాణ వారికి రక్షణల కల్పిస్తామని పెద్దమనుషుల ఒప్పందం హామీ ఇచ్చినప్పటికీ పార్లమెంట్లో ప్రవేశపెట్టేనాటికి తెలంగాణ ప్రాంతీయ మండలిని తెలంగాణ ప్రాంతీయ కమిటీగా మార్చి అధికారులు కుదించారు
కారణం (ఆర్): రాష్ట్ర పునర్విభజన కమిషన్ సిఫారసుల మేరకు ఏడే రాజ్యాంగ 17వ రణ చట్టం ఆంధ్రప్రదేశ్, పంజాబ్ రాష్ట్రాలకు ప్రాంతీయ కమిటీలను ప్రతిపాదించింది
1. (ఎ) (ఆర్) రెండూ సరైనవి, (ఆర్) (ఎ)కు సరైన వివరణ
2. (ఎ) (ఆర్) రెండూ సరైనవి, (ఆర్) (ఎ)కు సరైన వివరణ
3. (ఎ) (ఆర్) రెండూ సరైనవి, (ఆర్) తప్పు
4. (ఎ) తప్పు, (ఆర్) సరైనది

456. చిన్న రాష్ట్రాల ఏర్పాటుపై ఆంధ్రప్రదేశ్ అభి ప్రాయోజి సరైన దాన్ని/ వాటిని గుర్తించండి.
1. భాషా ప్రయుక్త రాష్ట్రాల ఏర్పాటు సమర్థనీయమే. అయితే ఒక ప్రాంతం వారికి సప్టం జరిగే అంశాలకు ఉంటే ఒకే భాషకు చెందిన వారితో రెండు లేదా అంతకంటే ఎక్కువ రాష్ట్రాలు ఏర్పాటు చేయవచ్చు
2. చిన్న రాష్ట్రాల ఏర్పాటు వల్ల మెజారిటీ ప్రజలు లేదా వర్గాల నుంచి బలహీన మైనార్టీ వర్గాలకు రక్షణ లభిస్తుంది
3. చిన్న రాష్ట్రాల ఏర్పాటుకు రాష్ట్రాల స్వరూప, స్వభావాల్లో సమతుల్యతను ముఖ్యమైన పరమతీ (పాఠామీటి)గా తీసుకోవాలి
1. 1 2. 2
3. 1, 2 4. 1, 2, 3

457. నాటి (1954) హైదరాబాద్ ప్రదేశ్ కాంగ్రెస్ అధ్యక్షుడైన స్వామి రామానంద తీర్థ ప్రాంత నాయకుడు?
1. ఆంధ్ర 2. రాయలసీమ
3. తెలంగాణ 4. మరాఠా

458. 1952, సెప్టెంబర్ 3,4 తేదీల్లో హైదరాబాద్ లో జరిగిన పోలీసు కాల్పులపై విచారణ జరపడానికి ఎవరి అధ్యక్షంలో న్యాయ విచారణ సంఘాన్ని నియమించారు?
1. జస్టిస్ కైలాస్ నాథ్ పంపూ
2. జస్టిస్ ఎన్.కె. థార్
3. జస్టిస్ పింగళి జగన్మోహన్ రెడ్డి
3. ఎవరూ కాదు

459. తెలంగాణ ప్రజల పట్ల ఆంధ్ర అధికారుల చెడు ప్రవర్తన వల్లే ముట్టి అల్లర్లు ఉద్భవించాయని పింగళి జగన్మోహన్ రెడ్డి తాను రాసిన ఏ పుస్తకంలో అభిప్రాయపడ్డారు?
1. థాట్స్ ఆన్ లింగ్వెస్టిక్ స్ట్రక్చర్స్
2. ది జాడీషియర్ ఐ స్టర్డ్
3. పరిణామాలు - పర్సనాల్ నాలుగు
4. వీర తెలంగాణ

460. తెలంగాణ ఉద్యమంలో ప్రముఖ వ్యక్తులు వారి బిరుదులను జతపరచండి.
1. తెలంగాణ శివాజీ ఎ. భూపతి కృష్ణమూర్తి
2. తెలంగాణ సాయుధ పోరాట పిత బి. బొమ్మకంటి
3. తెలంగాణ పటేల్ సి. రావి నారాయణ రెడ్డి
4. తెలంగాణ గాంధీ డి. సర్వూలు పాపన్న
1. 1-డి, 2-సి, 3-బి, 4-ఎ
2. 1-సి, 2-డి, 3-ఎ, 4-బి
3. 1-సి, 2-డి, 3-ఎ, 4-బి
461. హైదరాబాద్ రాజ్యం విలీనం తర్వాత తెలంగాణ జె.ఎం. షా. షా. మిలలీల సలహాలో కమ్యూనిస్టులు, ముస్లింలపై దాడుల పట్ల నెలకొన్న పరిస్థితులను అధ్యయనం చేయడానికి నాటి ప్రధాని నెహ్రూ నియమించిన కమిటీ?
1. జె.పీ. కమిటీ 2. యా.ఎన్. డి.బి. కమిటీ
3. పండిట్ సుందర్లాల్ కమిటీ 4. ఎ.డి. గోర్వాలా కమిటీ
462. కమిటీలు, ఏర్పాటు చేసిన సంవత్సరాలను జత చేయండి.
1. ఎ.డి. గోర్వాలా కమిటీ ఎ. 1950
2. పి.జగన్మోహన్ రెడ్డి కమిటీ బి. 1952
3. జె.పి. కమిటీ సి. 1948
4. తెలంగాణ ప్రాంతీయ కమిటీ డి. 1958
1. 1-ఎ, 2-బి, 3-సి, 4-డి
2. 1-సి, 2-డి, 3-ఎ, 4-బి
463. సుప్రీం ప్రధాన న్యాయమూర్తి జస్టిస్ ఎన్.ఎం. సీక్రి నేతృత్వంలో ఐదుగురు సభ్యుల ఫుల్ టైమ్ 1972, అక్టోబర్ 9న ఏవరి కేసులో 'ముట్టి నిబంధనల' రాజ్యాంగబద్ధమేనా' అని తీర్పు ఇచ్చింది?
465. తెలంగాణలోని ముట్టి నిబంధనలను అమలు చేయడానికి ఆంధ్రప్రదేశ్ చట్టం 1957లోని ఏ సంఘాతం ముట్టి నిబంధనలను ఏర్పాటు చేయాలి?
1. సెక్షన్-1 2. సెక్షన్-2
3. సెక్షన్-3 4. సెక్షన్-4

1. డైరెక్టర్ ఆఫ్ ఇండస్ట్రీస్ అండ్ కామర్స్ వర్మన్ వి. వెంకటరెడ్డి కేసు
2. మిసిస్ ఆఫ్ ఇరిగేషన్ వర్మన్ టి.ఎస్. జోషి వ్యవస్థాపన కేసు
3. ఎ.వి.ఎస్. నరసింహారావు వర్మన్ ఆంధ్రప్రదేశ్ ప్రభుత్వం కేసు
4. కె.రామకృష్ణారెడ్డి వర్మన్ ఆంధ్రప్రదేశ్ ప్రభుత్వం కేసు
464. స్వాతంత్ర్యానికి పూర్వం దేశంలో ఉన్న ఉద్యోగ రంగానికి సంబంధించి పలు ఉద్ఘాటనల రద్ద చేస్తూ కేంద్ర ప్రభుత్వం రూపొందించిన చట్టం ఏది?
1. ఎం.ప్యామెంట్ రెగ్యులేషన్ యాక్ట్-1958
2. పబ్లిక్ ఎం.ప్యామెంట్ యాక్ట్-1957
3. జనరల్ రిక్రూట్మెంట్ యాక్ట్-1955 4. ఏడీ కాదు

466. సరైన జవాబును గుర్తించండి.
ప్రతిపాదన(ఎ): తెలంగాణలో పుట్టి పెరిగినవారిని ముట్టిగా పరిగణించడం భావ్యం కాదు. ఇతర ప్రాంతాల నుంచి తెలంగాణ వచ్చి స్థిరపడిన వారిని కూడా ముట్టిగా పరిగణించాలని 1973, ఫిబ్రవరి 17న హైకోర్టు తీర్పు ఇచ్చింది
కారణం (ఆర్): ఆంధ్ర ప్రాంత నాన్ గిజి డిడ్ ఉద్యోగులు కొంత మంది 1972, డిసెంబర్లో 'ముట్టి' పదాన్ని నిర్మూలించిన వారిని హైకోర్టును ఆశ్రయించారు
1. (ఎ) (ఆర్) రెండూ సరైనవి, (ఆర్) (ఎ)కు సరైన వివరణ కాదు
2. (ఎ) (ఆర్) రెండూ సరైనవి, (ఆర్) (ఎ)కు సరైన వివరణ కాదు
3. (ఎ) (ఆర్) రెండూ సరైనవి, (ఆర్) తప్పు
4. (ఎ) తప్పు, (ఆర్) సరైనది